

Product Information

2/2010

► Ölsammelgefäße für transkritische CO₂-Anwendungen

► Oil Reservoirs for transcritical CO₂ applications



ESK-Ölsammler OSA-5-CDH
ESK Oil reservoir OSA-5-CDH

Beschreibung

Im Ölsammler wird das zugeführte Öl entgast, gekühlt und bevorratet. ESK-Ölsammler für den transkritischen CO₂-Einsatz sind mit drei Schaugläsern ohne Schwimmkugel ausgerüstet. Die Auswahl der Ölsammler erfolgt nach der folgenden Auswahltabelle.

Technische Spezifikation

Max. zulässiger Betriebsüberdruck [bar] 130
Zulässige Betriebstemperatur [°C] 100 ... -10
Prüfdruck [bar] 185
Auslegung nach AD-Regelwerk

Installation

Jeder Ölsammler ist mit einem Heizband auszurüsten, um eine Kältemittelverlagerung zu verhindern. Das Heizband ist einzuschalten, wenn kein Verdichterbetrieb vorliegt. Bei Inbetriebnahme der Anlage ist der Ölsammler bis zum mittleren Schauglas mit dem Verdichter-Öl vorzufüllen. Öl ist dann nachzufüllen, wenn das untere Schauglasniveau erreicht wird.

Description

In the oil reservoir any refrigerant trapped within the oil is boiled-off and the oil is cooled and kept available. ESK-oil reservoirs for transcritical CO₂ application are equipped with three sight glasses without float ball. The selection of oil reservoirs is described in the following selection chart.

Technical Specification

Max. admissible Operating Pressure [bar] 130
Admissible Operating Temperature [°C] 100 ... -10
Test Pressure [bar] 185
Design according to AD-rules

Installation

Every oil reservoir has to be equipped with a heater element. During compressor stand still period the heater should be switched on to prevent refrigerant migration into oil reservoir. The oil reservoir should be charged with the compressor ref.-oil up to the center sight glass. If the oil level falls under the lower sight glass, oil has to be added.

Auslegung und technische Daten

Selection and technical data

Ölsammelgefäß Oil Reservoir	Abb. Fig.	Verdichter-Anzahl und -Ölfüllung (No / Liter) Number of compressors and compressor oil charge (No / Litres)				Inhalt Volume				Gewicht Weight		
		No	L	No	L	No	L	Vt [l/dm ³]	V1 [l/dm ³]		V2 [l/dm ³]	V3 [l/dm ³]
OSA-5-CDH	a	3	2,0	4	1,5	-	-	4,9	0,7	2,4	4,4	15
OSA-12-CDH	b	3	4,0	4	3,0	5	2,5	11,7	1,6	5,9	10,1	34

Vt = Volumen gesamt / Vt = Total Volume

Abb. / Fig. a

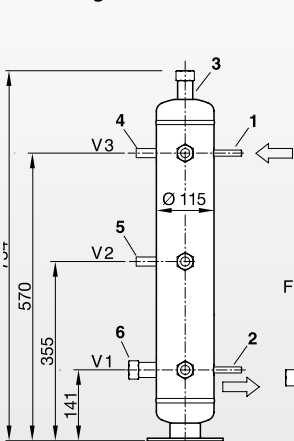
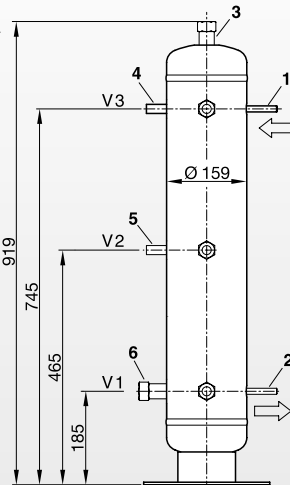


Abb. / Fig. b



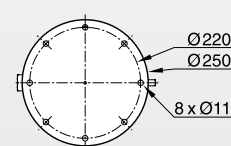
Anschlüsse

- 1, 2 Ø 12x2, schweißen
- 3 1/2"-14 NPTF Sicherheitsventil
- 4 1/4"-18 NPTF Druckdifferenz-Ventil
- 5 1/4"-18 NPTF Füllstutzen
- 6 1/2"-14 NPTF Füllstandskontrolle ENC2

Connections

- 1, 2 Ø 12x2, welding
- 3 1/2"-14 NPTF Safety valve
- 4 1/4"-18 NPTF Pressure valve
- 5 1/4"-18 NPTF Charging
- 6 1/2"-14 NPTF Level control ENC 2

Fußbild View feet



Abmessungen in [mm]
Dimensions measured in [mm]

Stand: 2010.12-16

► Direct Contact:

ESK Schultze GmbH & Co. KG
Parkallee 8
D-16727 Velten

Tel.: +49/3304/3903-0
Service-Hotline: +49/01805 375 463
oder / or: +49/01805 ESK INF

Fax: +49/3304/3903-33
E-mail: info@esk-schultze.de
www.esk-schultze.de