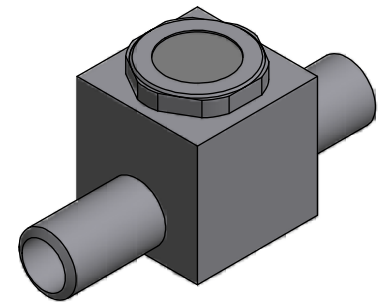
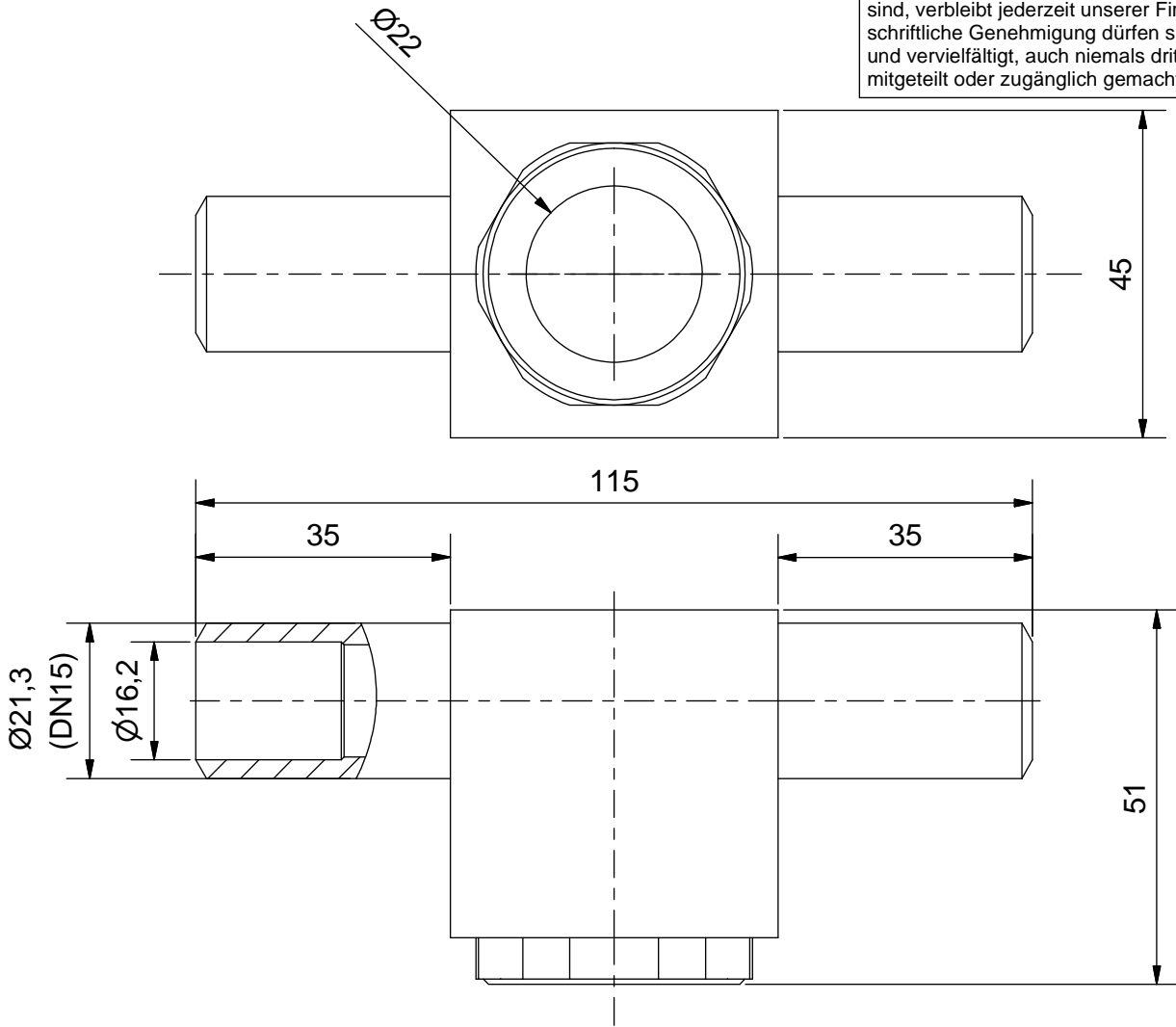



Duplikat

Schutzvermerk nach DIN ISO 16016 beachten!  
 Das Urheberrecht an diesen Zeichnungen und allen Beilagen die dem Empfänger persönlich anvertraut sind, verbleibt jederzeit unserer Firma. Ohne unsere schriftliche Genehmigung dürfen sie nicht kopiert und vervielfältigt, auch niemals dritten Personen mitgeteilt oder zugänglich gemacht werden.



**Betriebsparameter:**  
**zugelassene Kältemittel: R410A, R744, R290, R600a, R717, R723, R1270, HFCKW, HFKW, FCKW**  
 Max. zul. Druck 50 bar bei max. zul. Betr.temperatur von -10°C bis 120°C  
 Max. zul. Druck 37 bar bei Betr.temperatur unter -10°C bis -40°C  
 Prüfdruck: 55 bar

Zulassung nach DGRL 2014/68/EU für:  
 Fluide der Gruppe 1 u. 2,  
 Artikel 4, Absatz 3, keine "CE" Kennzeichnung  
 Manipuliersicheres Typschild dauerhaft aufgebracht

(Verwendungsbereich)				Maßstab: 1:1 (1:2)		(Gewicht) 0,6 kg		
				Datum	Name	<b>Schauglasadapter</b> <b>SSG-16/DN15-T-FL1</b>		
				Gezeichnet	03.01.2018			Neufeld
				Kontrolliert	10.01.2018			R. Görner
				Norm				
						<b>10701-K</b>		
Zust.	Änderungen	Datum	Name			<b>2</b> A4		