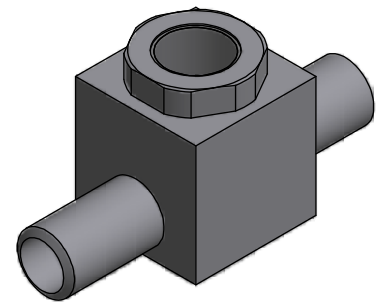
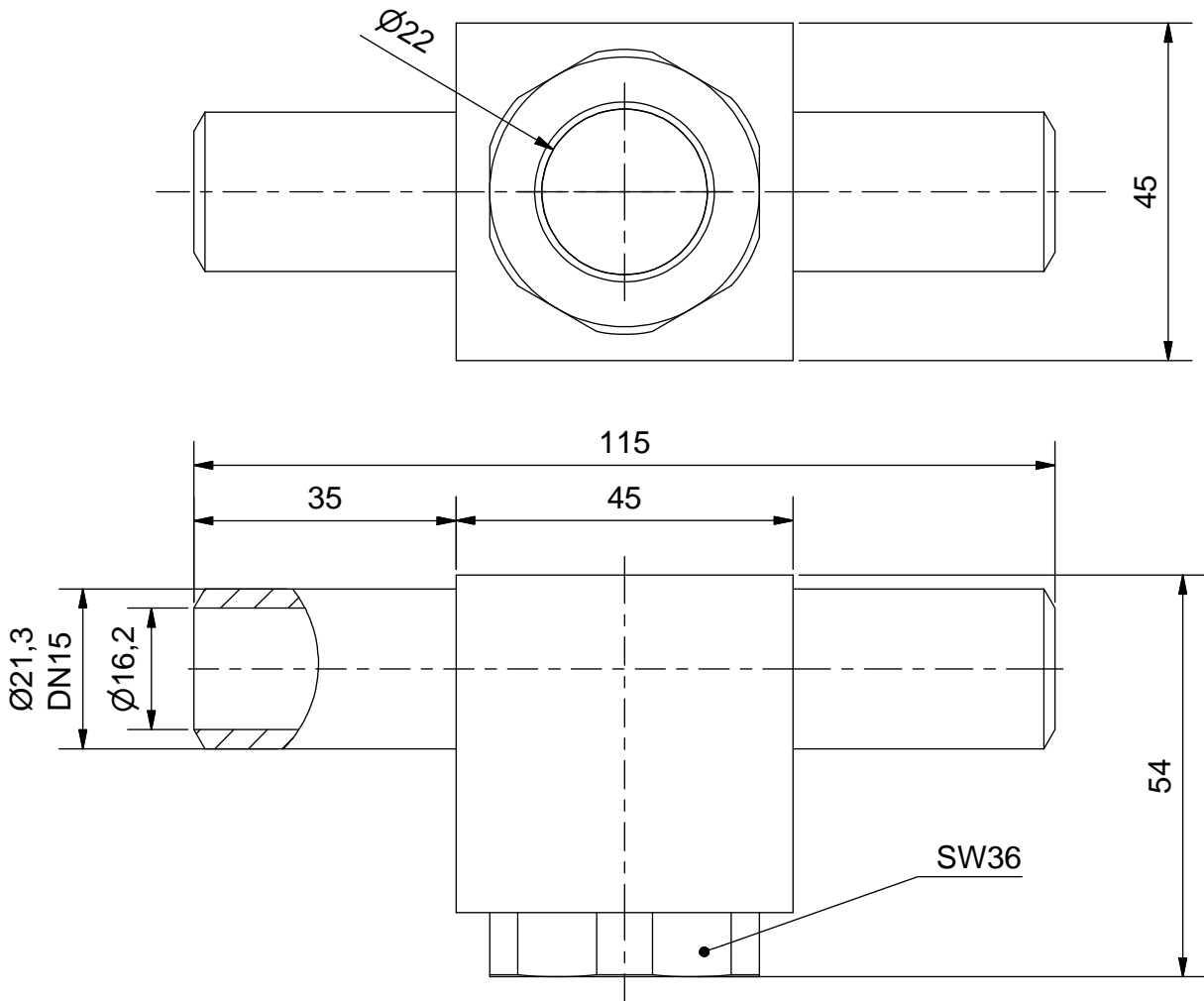


Duplikat

Schutzvermerk nach DIN ISO 16016 beachten!  
 Das Urheberrecht an diesen Zeichnungen und allen Beilagen die dem Empfänger persönlich anvertraut sind, verbleibt jederzeit unserer Firma. Ohne unsere schriftliche Genehmigung dürfen sie nicht kopiert und vervielfältigt, auch niemals dritten Personen mitgeteilt oder zugänglich gemacht werden.



Zulassung nach DGRL 2014/68/EU für:  
 Fluide der Gruppe 2,  
 Artikel 4, Absatz 3, keine "CE" Kennzeichnung  
 PS\*V: 150\*0,01=1,5 [bar\*Liter]  
 Manipuliersicheres Typschild dauerhaft aufgebracht

Max. zul. Druck 150 bar bei max. zul. Betr.temperatur von -10°C bis 160°C  
 Max. zul. Druck 112,5 bar bei Betr.temperatur unter -10°C bis -40°C  
 Prüfdruck: 230 bar

(Verwendungsbereich) <b>Schauglasadapter</b>				Maßstab: 1:1 (1:2)		(Gewicht) 0,5 kg		
				Datum	Name	<b>Schauglasadapter</b> <b>SSG-16/DN15-T-CDH</b>		
				Gezeichnet	05.05.2017			Neufeld
				Kontrolliert				
				Norm				
A	Anpassung:	10.11.17	Neu			<b>7234 -K</b>	<b>2</b>	
	Betriebsdaten und Bezeichnung							
Zust.	Änderungen	Datum	Name					